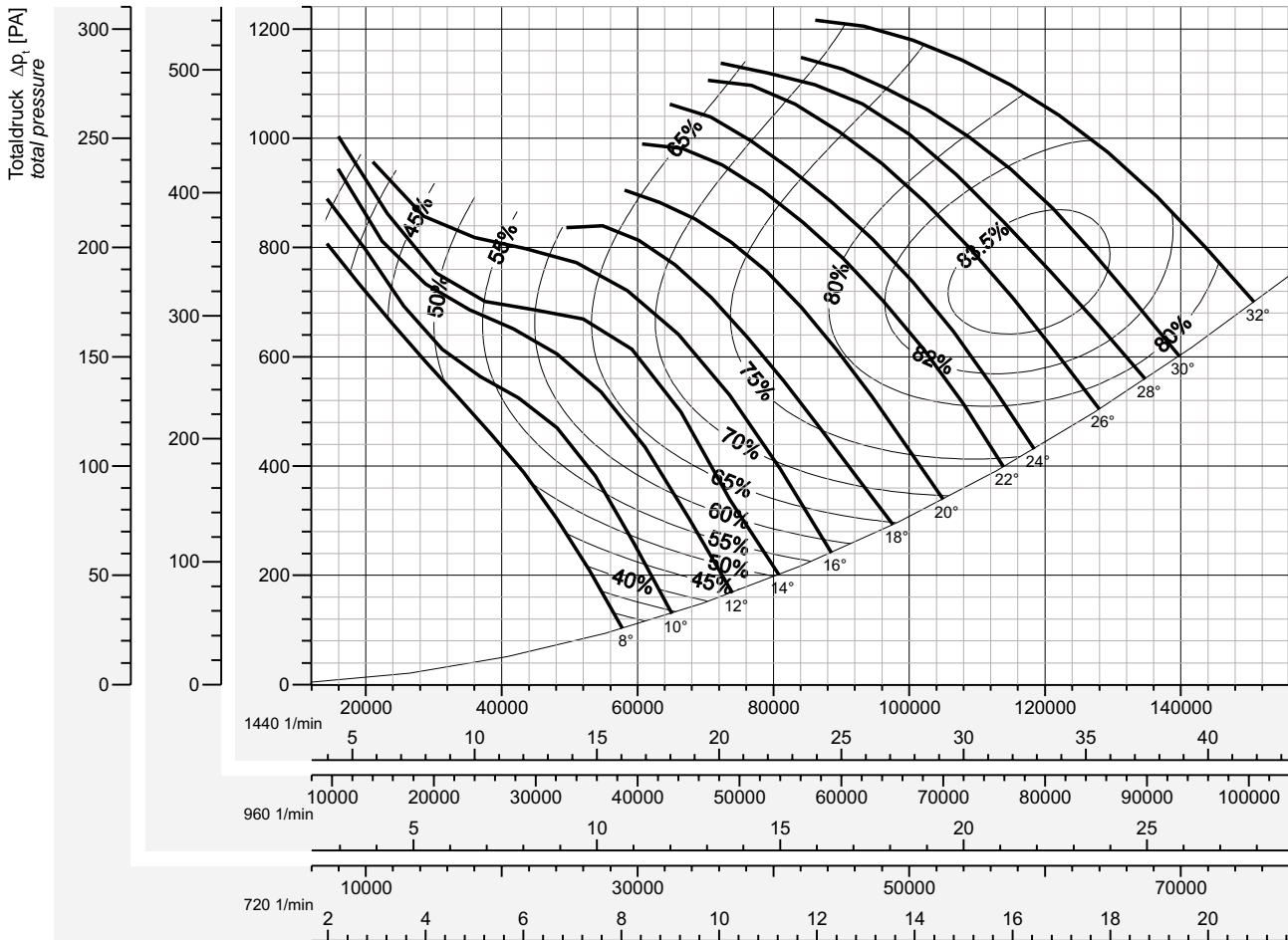
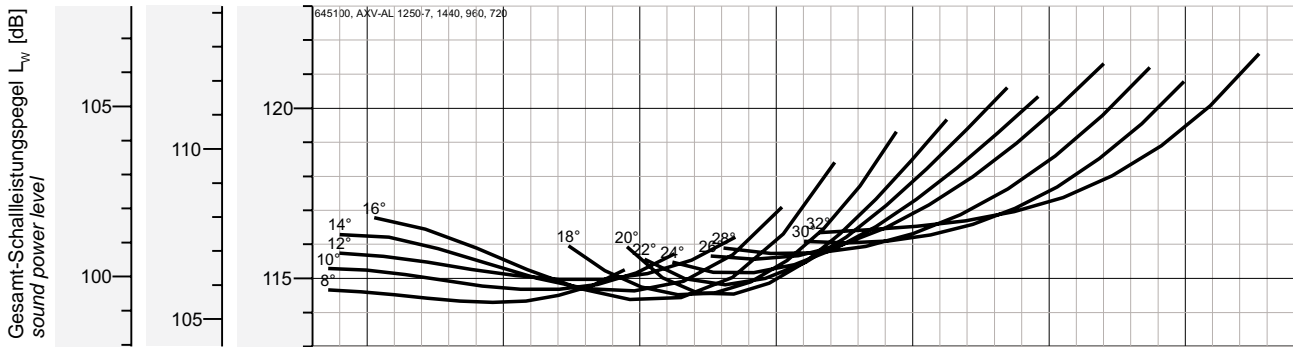




AXV 1250-7, 50 Hz

Wentylatory osiowe



Ausführung für Entrauchungsbetrieb 400°C/120min auf Anfrage.
Smoke-extract version for 400°C/120min on request.

max. Aufnahmeleistung P_{Lmax}
peak absorbed power [kW]

Volumenstrom / volume flow \dot{V} [m³/h]
[m³/s]

Relative Frequenzspektrn
relative frequency spectrum L_{WArel} in $\Delta dB/Okt$

n [min ⁻¹]	Flügelwinkel / pitch angle [°]												Oktavb.-Mittenfr. / Octave band mid-fr. [Hz]								
	8	10	12	14	16	18	20	22	24	26	28	30	32	63	125	250	500	1k	2k	4k	8k
720 motor	1,12	1,39	1,79	1,91	2,11	2,46	2,85	3,34	3,78	4,46	4,59	4,92	5,66	-3	-7	-7	-10	-14	-18	-24	-30
	2,2					3		4		5,5			7,5								
960 motor	2,57	3,2	4,12	4,38	4,86	5,66	6,55	7,66	8,69	10,2	10,6	11,3	13	-6	-5	-6	-7	-10	-15	-21	-27
	3	4	5,5			7,5		11				15									
1440 motor	8,94	11,1	14,3	15,2	16,9	19,7	22,8	26,7	30,3	35,7	36,8	39,4	45,3	-5	-5	-6	-7	-9	-13	-18	-24
	11	15		18,5		22	30		37			45	55								

* Motor ragt aus Ventilator-Gehäuse / motor protrudes the fan housing

Abmessungen + Zubehör Seite / Dimensions + Accessories page 158-162

