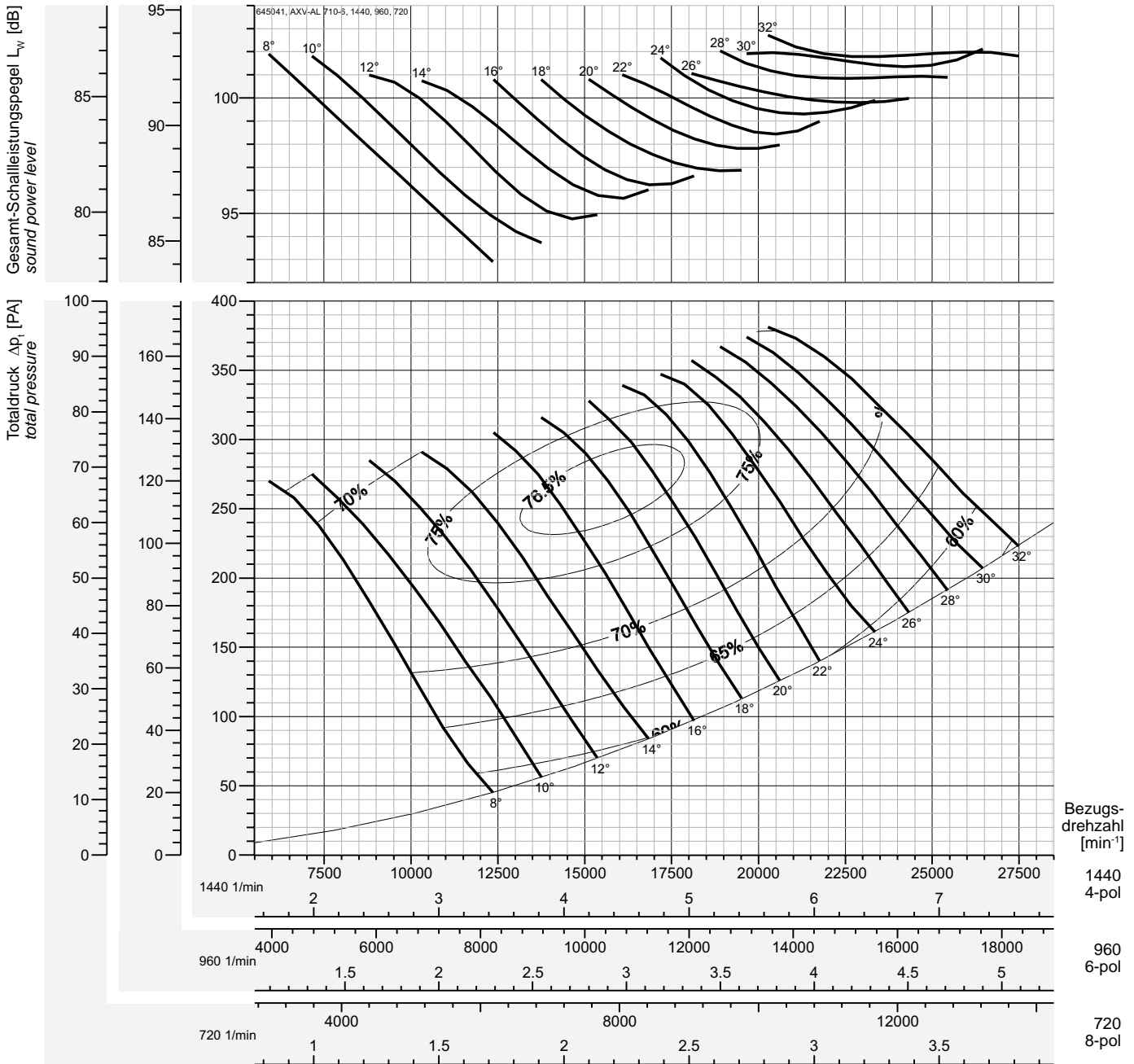




AXV 710-6, 50 Hz

Wentylatory osiowe



Ausführung für Entrauchungsbetrieb 400°C/120min auf Anfrage.  
Smoke-extract version for 400°C/120min on request.

max. Aufnahmeleistung  $P_{Lmax}$   
peak absorbed power [kW]

Relative Frequenzspektr  
relative frequency spectrum  $L_{w,rel}$  in  $\Delta dB/Okt$

n [min <sup>-1</sup> ]	Flügelwinkel / pitch angle [°]												Oktavb.-Mittenfr. / Octave band mid-fr. [Hz]								
	8	10	12	14	16	18	20	22	24	26	28	30	32	63	125	250	500	1k	2k	4k	8k
720 motor	0,08	0,1	0,13	0,15	0,18	0,21	0,24	0,25	0,28	0,3	0,33	0,35	0,38	-6	-5	-6	-7	-10	-15	-21	-27
	0,37												0,55								
960 motor	0,20	0,24	0,30	0,35	0,43	0,50	0,56	0,60	0,66	0,71	0,78	0,84	0,89	-6	-5	-6	-7	-10	-15	-21	-27
	0,37				0,55		0,75				1,1										
1440 motor	0,71	0,84	1,03	1,21	1,50	1,73	1,94	2,10	2,30	2,49	2,71	2,92	3,10	-7	-3	-7	-7	-8	-12	-18	-24
	0,75	1,1		1,5		2,2			3,0				4,0								

Abmessungen + Zubehör Seite / Dimensions + Accessories page 158-162

